

AD 2.LFPP		
AD 2 LFPP APP 01	AD 2 LFPP ATT 01	AD 2 LFPP TXT 01

APPROCHE A VUE

Visual approach

Ouvert à la CAP

Public air traffic

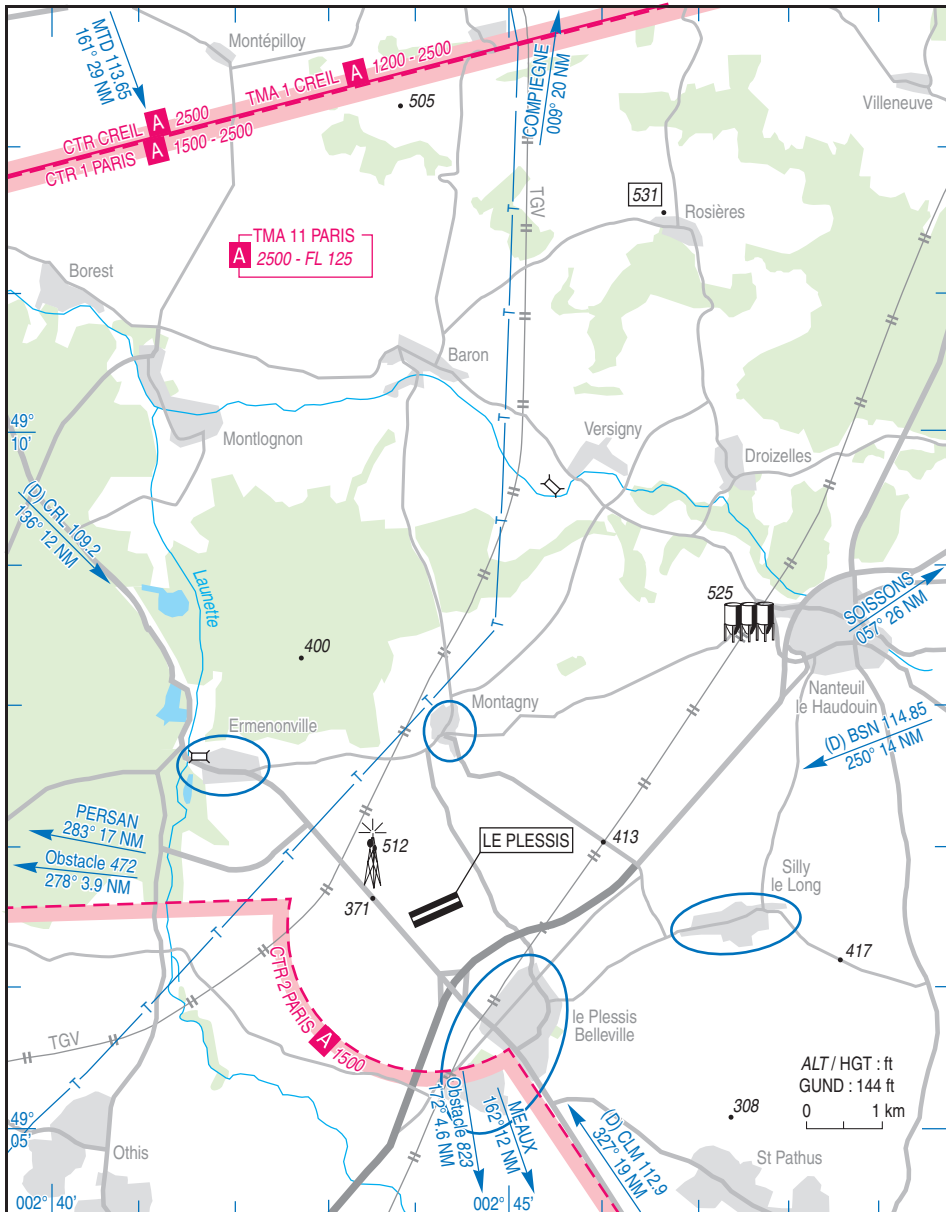
LE PLESSIS BELLEVILLE

AD2 LFPP APP 01

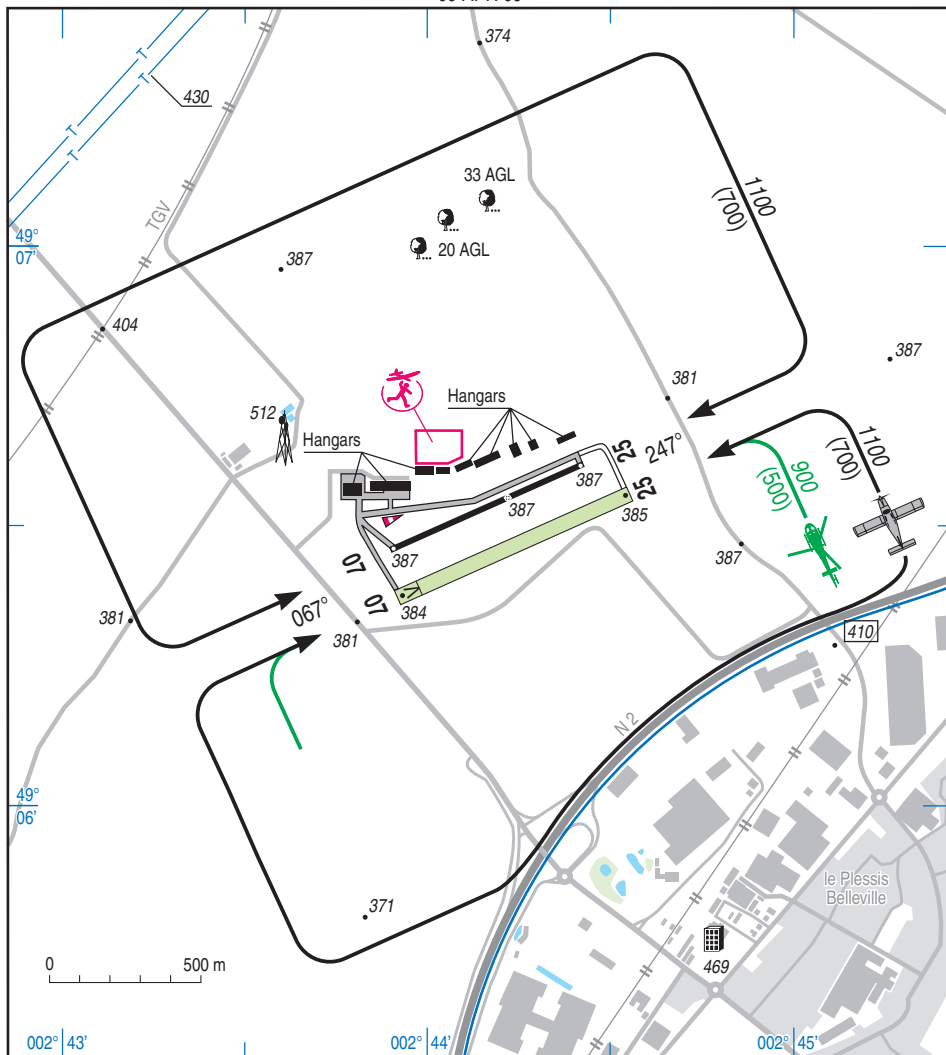
09 APR 09

  	ALT AD : 387 (14 hPa) LAT : 49 06 33 N LONG : 002 44 13 E	LFPP VAR : 1° W (05)
---	--	--------------------------------

APP : NIL
TWR : NIL
A/A : 120.4



09 APR 09



RWY	QFU	Dimensions <i>Dimension</i>	Nature <i>Surface</i>	Résistance <i>Strength</i>	TODA	ASDA	LDA
07 25	067 247	700 x 20	Revêtue <i>Paved</i>	5,7 t	700 700	700 700	700 700
07 25	067 247	830 x 50	Non revêtue <i>Unpaved</i>	-	830 830	830 830	755 830

Aides lumineuses :
Balises fixes à commande manuelle

Lighting aids :
Fixed beacons with manual control

Consignes particulières / Special instructions**Conditions générales d'utilisation de l'AD**

AD réservé aux ACFT munis de radio.

Piste non revêtue réservée aux pilotes autorisés par AVA.

Procédures et consignes particulières

Roulage interdit hors piste et TWY.

Respecter les circuits publiés dans la mesure du possible.

Activités diverses

AEM 300 ft AAL.

General AD operating conditions

AD reserved for radio-equipped ACFT.

Unpaved RWY reserved for pilots authorized by AVA.

Procedures and special instructions

Taxiing prohibited except on RWY and TWY.

Comply with published circuits as far as possible.

Special activities

AEM 300 ft AAL.

Informations diverses / Miscellaneous

HIV + 1HR / WIN + 1HR

Les informations de source **non DGAC** de cette rubrique sont communiquées sous toute réserve.

Non DGAC information in this document is communicated with all reserve.

1 - Situation / Location : 2 km NW du Plessis Belleville (60 - Oise).

2 - ATS : NIL.

3 - VFR de nuit / Night VFR : Agréé avec limitations (réservé aux pilotes autorisés par AVA).
Approved with limitations (reserved for pilots authorized by AVA).

4 - Gestionnaire / Managing authority : Société Civile de l'Aérodrome du Plessis-Belleville.
Siège Social : ACB Air France Nord - Aérodrome
60950 Ermenonville.

5 - AVA : Délégation territoriale / *Territorial representative* : Picardie (voir / *see* GEN).

6 - BRIA : LILLE (voir / *see* GEN).

7 - Préparation du vol / Flight preparation : Acheminement PLN VFR / *Addressing VFR FPL* : voir / *see* GEN 12.

8 - MET : VFR : voir / *see* GEN VAC
IFR : voir / *see* GEN IAC
Station : NIL.

9 - Douanes, Police / Customs, Police : NIL.

10 - AVT : Carburant / *Fuel* 100LL (HX : ACB Air France Nord).

11 - SSLIA : Niveau 1 / *Level 1*.

12 - Péril animalier / Wildlife strike hazard : NIL.

13 - Hangars pour aéronefs de passage / Transient aircraft hangars : NIL.

14 - Réparations / Repairs : NIL.

15 - ACB : Air France Nord - ☎ 03 44 60 53 49 - FAX : 03 44 60 58 69
René Mouchotte ☎ 03 44 60 58 87
DFS ☎ 03 44 60 59 85